

Case Report

重症血友病において、無血管性壊死は距骨円蓋の変形を引き起こすか？

Does avascular necrosis cause collapse of the dome of the talus in severe haemophilia?

M. F. Macnicol and C. A. Ludlam

足関節の関節症は、重症血友病患者に多く認められる。足関節症の X 線像を再検討することにより、足関節の距骨における変化がおそらく無血管性壊死によるものであることが示された。これは、関節内

出血の際、関節内圧が上昇するの付随して、距骨頸部の入口で動脈血流が障害されるために生じると考えられる。

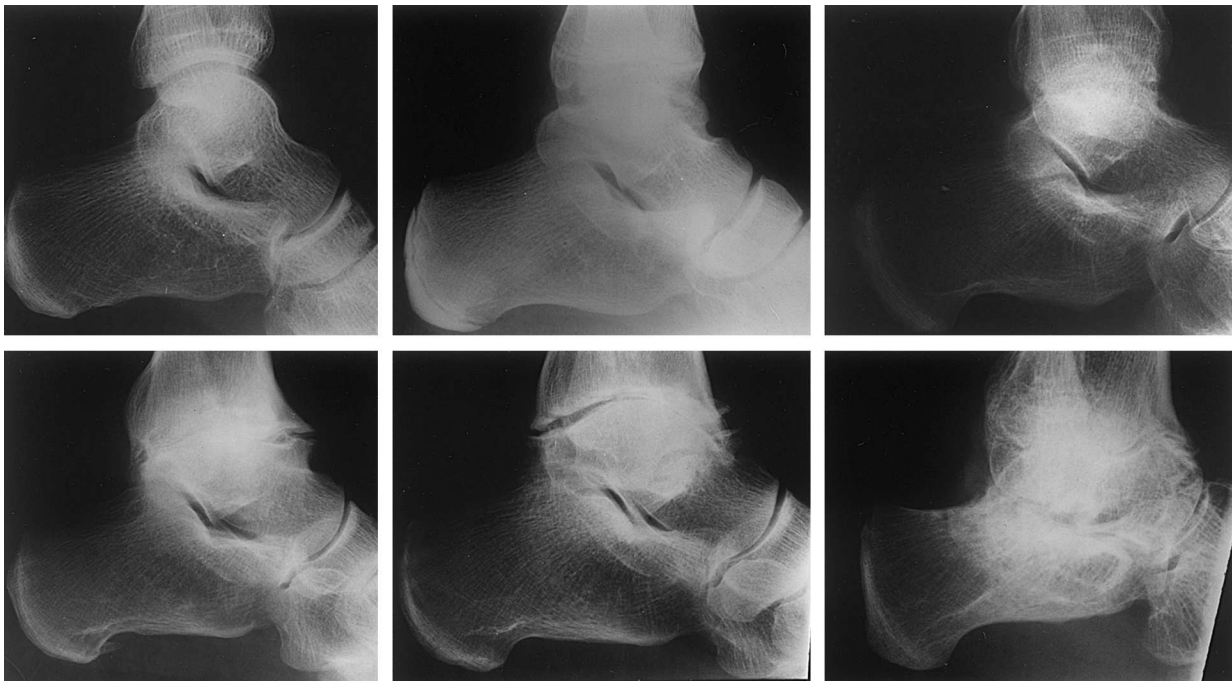


Fig. 2. The stages of talar body collapse are shown from top left to bottom right. Once the contour of the dome has flattened and anterior ankle joint impingement is present the joint is irreversibly stiffened.